



MOLDES srl
Via Leonardo da Vinci, 17
20094 Corsico (MI) IT
Tel. +39 0248601186 r.a.
Fax +39 0248601538

E-mail:
info@moldes.it
amministrazione@moldes.it
moldessrl@pec.it
www.moldes.it



www.netintegratori.com
info@netintegratori.com

COMMENTO TECNICO ANALISI PRODOTTO

Net integratori ha voluto analizzare la propria linea 1250, linea ad alto dosaggio di principio attivo e bassa eccipientistica. Uno dei prodotti analizzati presso i laboratori è stato:

ALC 1250: in cui si è ricercato il contenuto di Acetyl-L-Carnitina Cloridrato.

Lotto: 150218 Scadenza: 12/2022

ALC 1250 LOTTO:150218 SCADENZA: 12/2022				
Descrizione analisi	Risultato (100 g*)	Risultato (Dose**)	U***	Metodo
Acetil Carnitina cloridrato	86,7 g	1,30 g	±1,8	Carnitina-LC-MS/MS
Di cui Carnitina	69,4 g	1,04 g	±1,8	

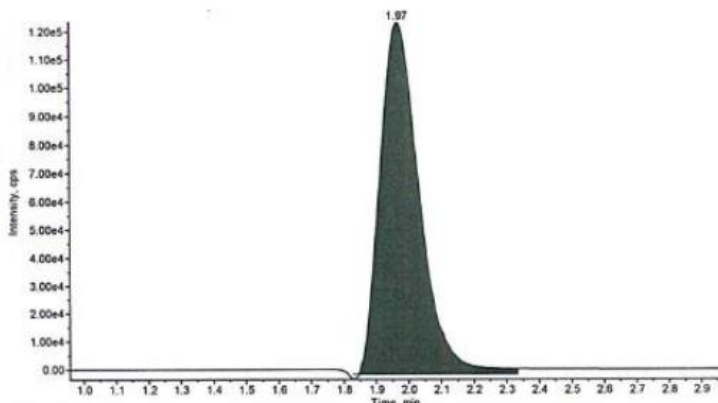
*Si intendono di prodotto **Si intende una compressa da 1500 mg di peso
***U: valore di incertezza della misurazione

L'analisi evidenzia come il prodotto ALC 1250 è caratterizzato da un elevato contenuto di Acetil-L-Carnitina cloridrato (totale 86.7 g /100 g di prodotto, pari a 1.30 g/dose): per la realizzazione del prodotto viene utilizzata la materia prima Acetyl-L-Carnitina ossia l'amminoacido carnitina combinato con l'acido acetico. Da certificato fornito dal produttore della materia prima il rapporto tra Carnitina e Acido Acetico è di 4:1 (4 parti di Carnitina per ogni parte di Acido Acetico). Sulla base di queste informazioni il contenuto di Carnitina è di 69.4 g /100 g di prodotto, pari a 1.04 g /dose. I risultati del laboratorio inoltre esprimono un valore di incertezza della misurazione (U) ossia la stima dell'escursione del valore rispetto al misurato: tale valore di incertezza (U) è un valore che racchiude le variabili legate all'analisi (uniformità del campione, operatore che esegue l'analisi e macchinario utilizzato per l'analisi): tale valore di incertezza è pari all'1,8 %.

I valori nutrizionali riportati sull'etichetta del prodotto indicano che il contenuto di Acetyl-L-Carnitina per 100 grammi di prodotto è pari a 80 g e 1.25 grammi per ogni dose di prodotto (pari a 1 compresse da 1500 mg cadauna): di cui Carnitina per 100 grammi di prodotto è pari a 63.2 g e 1 grammo per ogni dose di prodotto.

Tali caratteristiche rendono il prodotto analizzato **ALC 1250** un integratore alimentare di elevata qualità contraddistinto da un elevata percentuale di principio attivo e una bassa percentuale di eccipientistica.

Tracciato LC-MS/MS del prodotto ALC 1250 fornito dal laboratorio di analisi:



Ricerca e sviluppo
Dottor Bianchi Morosini Giacomo