



MOLDES srl
Via Leonardo da Vinci, 17
20094 Corsico (MI) IT
Tel. +39 0248601186 r.a.
Fax +39 0248601538

E-mail:
info@moldes.it
amministrazione@moldes.it
moldesrl@pec.it
www.moldes.it



www.netintegratori.com
info@netintegratori.com

COMMENTO TECNICO ANALISI PRODOTTO

Net integratori ha voluto analizzare la propria linea 1250, linea ad alto dosaggio di principio attivo e bassa eccipientistica. Uno dei prodotti analizzati presso i laboratori è stato:

CITRULLINE MALATE 1250: in cui si è ricercato il contenuto di Citrullina malato.

Lotto: 006619 Scadenza: 01/2023

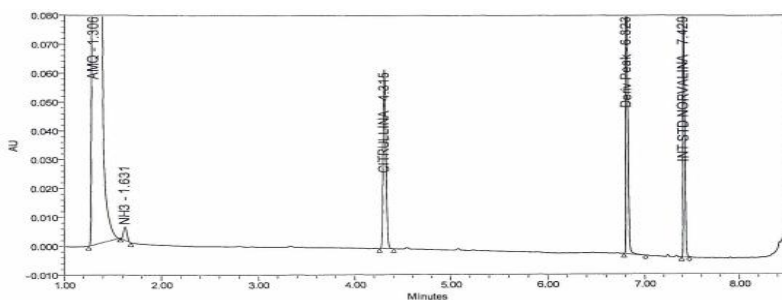
CITRULLINE MALATE 1250 LOTTO: 006619 SCADENZA: 01/2023				
Descrizione analisi	Risultato (100 g*)	Risultato (Dose**)	U***	Metodo
Citrullina	61,1 g	1,77 g	±1,5	Titolo-Amin HPLC-DAD
Contenuto di Citrullina malato (2:1)	84,5 g	2,45 g	±1,5	
*Si intendono di prodotto **Si intendono 2 compresse da 1450 mg di peso ***U: valore di incertezza della misurazione				

L'analisi evidenzia come il prodotto Citrulline Malate 1250 è caratterizzato da un elevato contenuto di Citrullina (totale 61.1 g /100 g di prodotto, pari a 1.77 g/dose): per la realizzazione del prodotto viene utilizzata la materia prima Citrullina Malato ossia l'amminoacido Citrullina combinato con l'Acido Malico. Da certificato fornito dal produttore della materia prima il rapporto tra Citrullina e Acido Malico è 2:1 (2 parti di Citrullina per ogni parte di Acido Malico). Sulla base di queste informazioni il laboratorio di analisi esprime in certificato che il contenuto di Citrullina Malato è di 84,5 g /100 g di prodotto, pari a 2.45 g /dose. I risultati del laboratorio inoltre esprimono un valore di incertezza della misurazione (U) ossia la stima dell'escursione del valore rispetto al misurato: tale valore di incertezza (U) è un valore che racchiude le variabili legate all'analisi (uniformità del campione, operatore che esegue l'analisi e macchinario utilizzato per l'analisi): tale valore di incertezza è pari all'1,5 %.

I valori nutrizionali riportati sull'etichetta del prodotto indicano che il contenuto di Citrullina Malato per 100 grammi di prodotto è pari a 86.2 g e 2.5 grammi per ogni dose di prodotto (pari a 2 compresse da 1450 g cadauna).

Tali caratteristiche rendono il prodotto analizzato **CITRULLINE MALATE 1250** un integratore alimentare di elevata qualità contraddistinto da un elevata percentuale di principio attivo e una bassa percentuale di eccipientistica.

Tracciato HPLC-DAD del prodotto fornito Citrulline malate 1250 dal laboratorio di analisi:



Ricerca e sviluppo
Dottor Bianchi Morosini Giacomo