



MOLDES srl
Via Leonardo da Vinci, 17
20094 Corsico (MI) IT
Tel. +39 0248601186 r.a.
Fax +39 0248601538

E-mail:
info@moldes.it
amministrazione@moldes.it
moldesrl@pec.it
www.moldes.it



www.netintegratori.com
info@netintegratori.com

COMMENTO TECNICO ANALISI PRODOTTO

Net integratori ha voluto analizzare la sua linea 1250, linea ad alto dosaggio di principio attivo e bassa eccipientistica. Uno dei prodotti analizzati presso i laboratori è stato:

R-ALA 150: in cui si è ricercato il contenuto di Acido α -Lipoico.

Lotto: 144818 Scadenza: 11/2021

R-ALA 150 LOTTO: 144818 SCADENZA: 11/2021				
Descrizione analisi	Risultato (100 g*)	Risultato (Dose**)	U***	Metodo
Acido α -Lipoico	36,76 g	272 mg	± 10	Lipoico 2014 rev 1 HPLC-DAD
Di cui R α -Lipoico	18,38 g	136 mg	± 10	

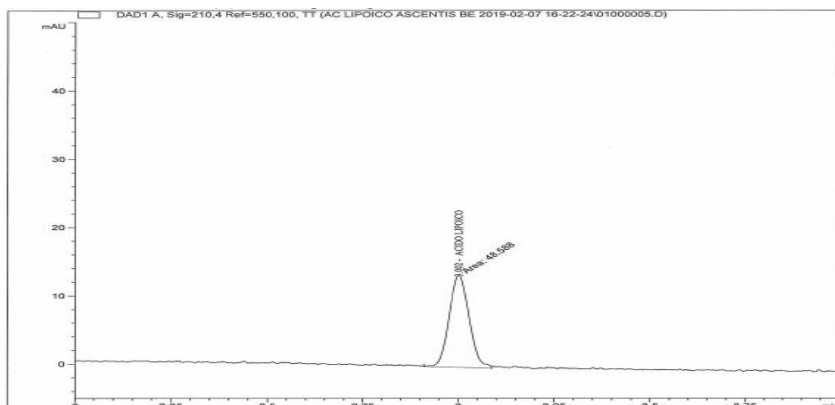
*Si intendono di prodotto **Si intende una capsula da 900 mg di peso
***U: valore di incertezza della misurazione

L'analisi evidenzia come il prodotto R-ALA 150 è caratterizzato da un elevato contenuto di Acido α -Lipoico (totale 272mg/cps pari a 36.76 g/100 g di prodotto): per la realizzazione del prodotto viene utilizzata una materia prima che è una miscela racemica dell'Acido α -Lipoico. Da certificato fornito dal produttore della materia prima il contenuto di Acido R α -Lipoico è pari al 50 % del contenuto totale: sulla base di queste informazioni è possibile determinare il contenuto di acido R α -Lipoico è pari a 136 mg/caps e per 100 grammi di prodotto è pari a 18.38 g. I risultati del laboratorio inoltre esprimono un valore di incertezza della misurazione (U) ossia la stima dell'escursione del valore rispetto al misurato: tale valore di incertezza (U) è un valore che racchiude le variabili legate all'analisi (uniformità del campione, operatore che esegue l'analisi e macchinario utilizzato per l'analisi): tale valore di incertezza è pari ± 10 mg.

I valori nutrizionali riportati sull'etichetta del prodotto indicano che il contenuto di Acido R Alfa lipoico per 100 grammi di prodotto è pari a 20.3 g e 150 mg per ogni dose di prodotto (pari a 1 capsula da 900 mg).

Tali caratteristiche rendono il prodotto analizzato **R-ALA 150** un integratore alimentare di elevata qualità contraddistinto da un elevata percentuale di principio attivo e una bassa percentuale di eccipientistica.

Tracciato HPLC-DAD del prodotto R-ALA 150 fornito dal laboratorio di analisi:



Ricerca e sviluppo
Dottor Bianchi Morosini Giacomo